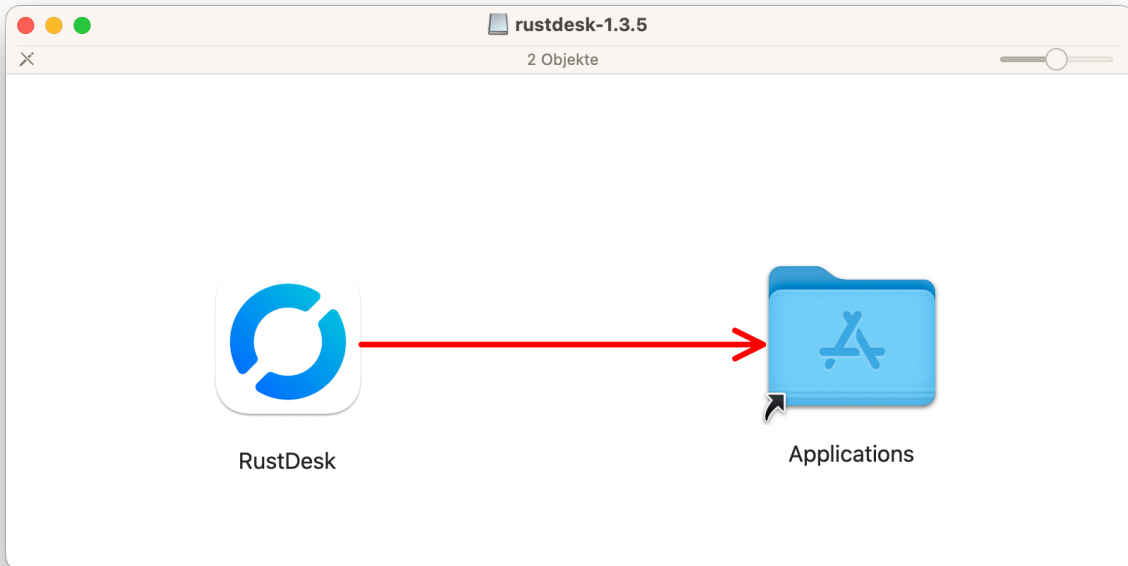
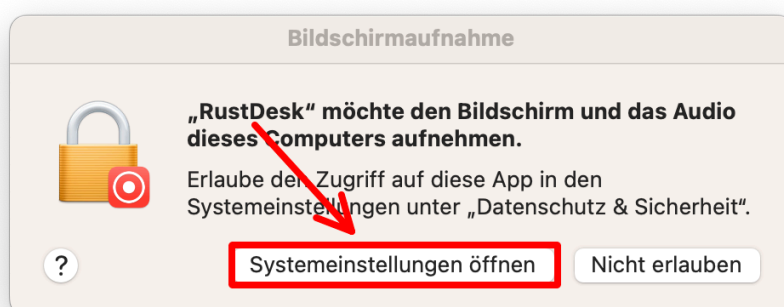
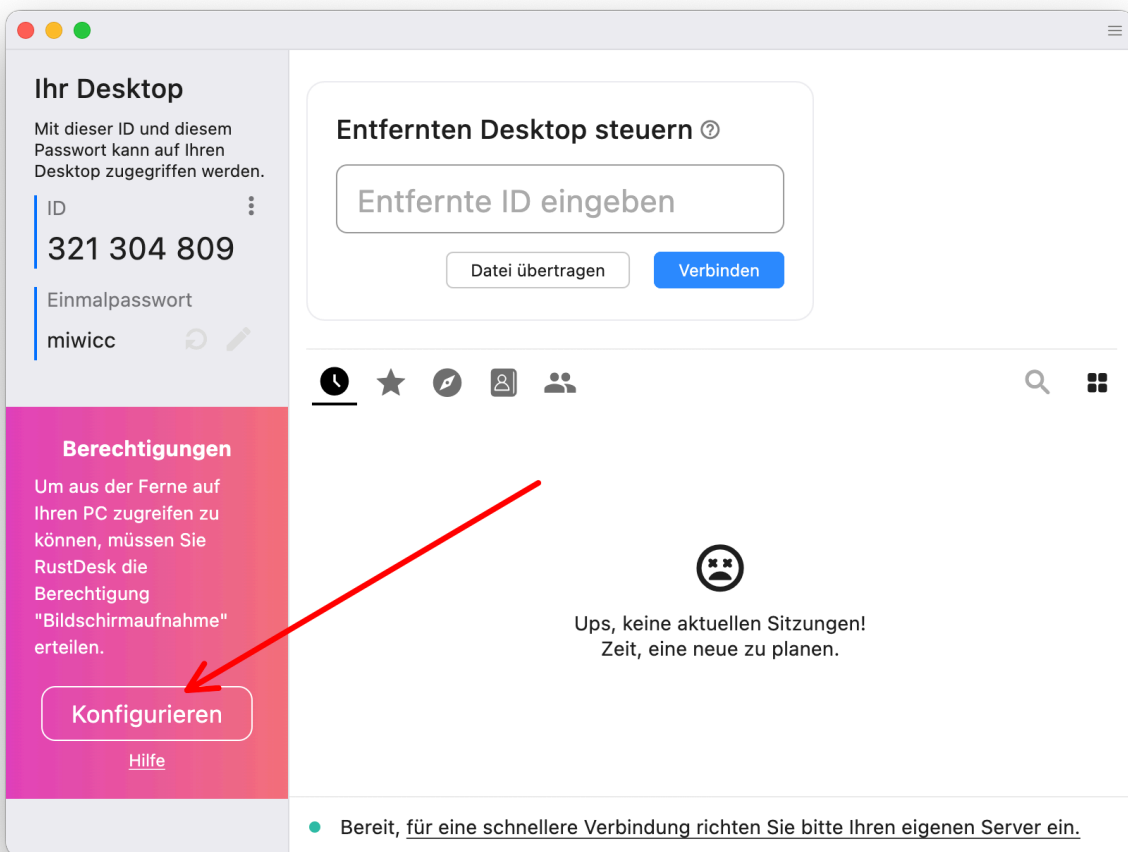
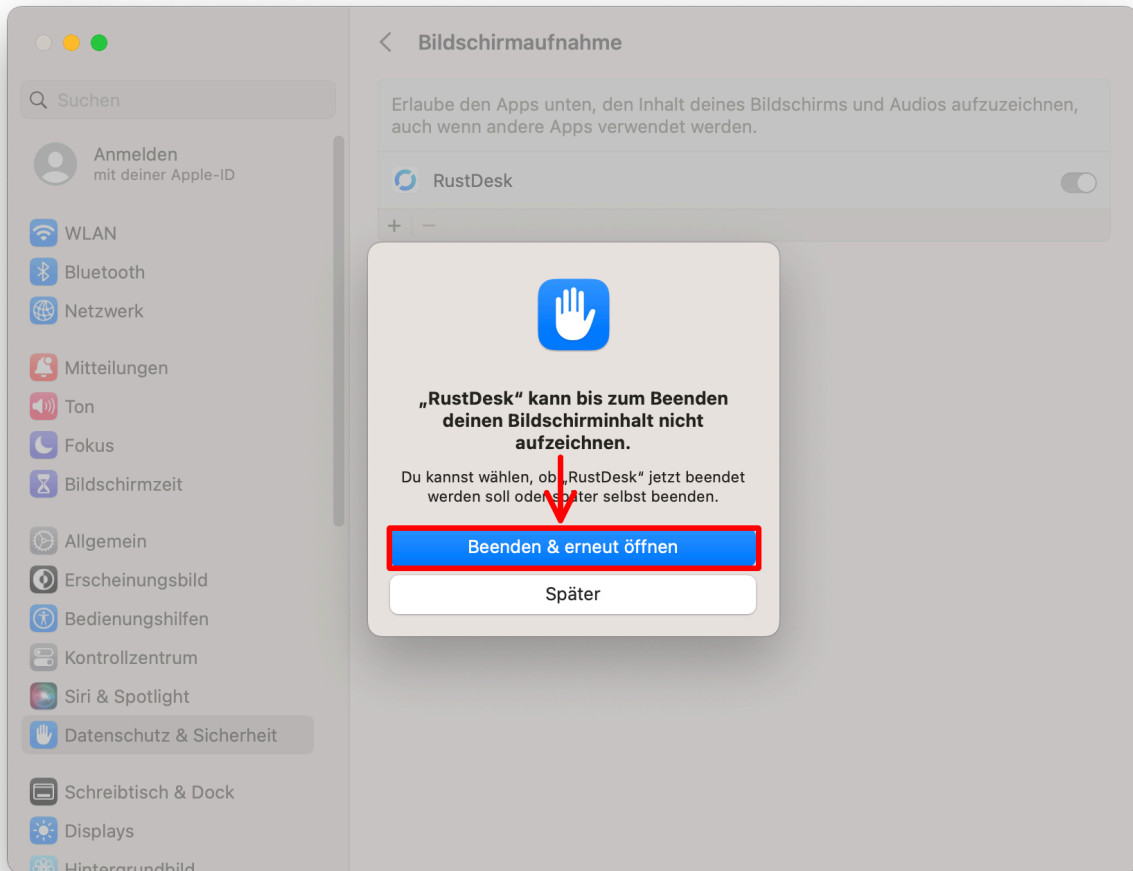
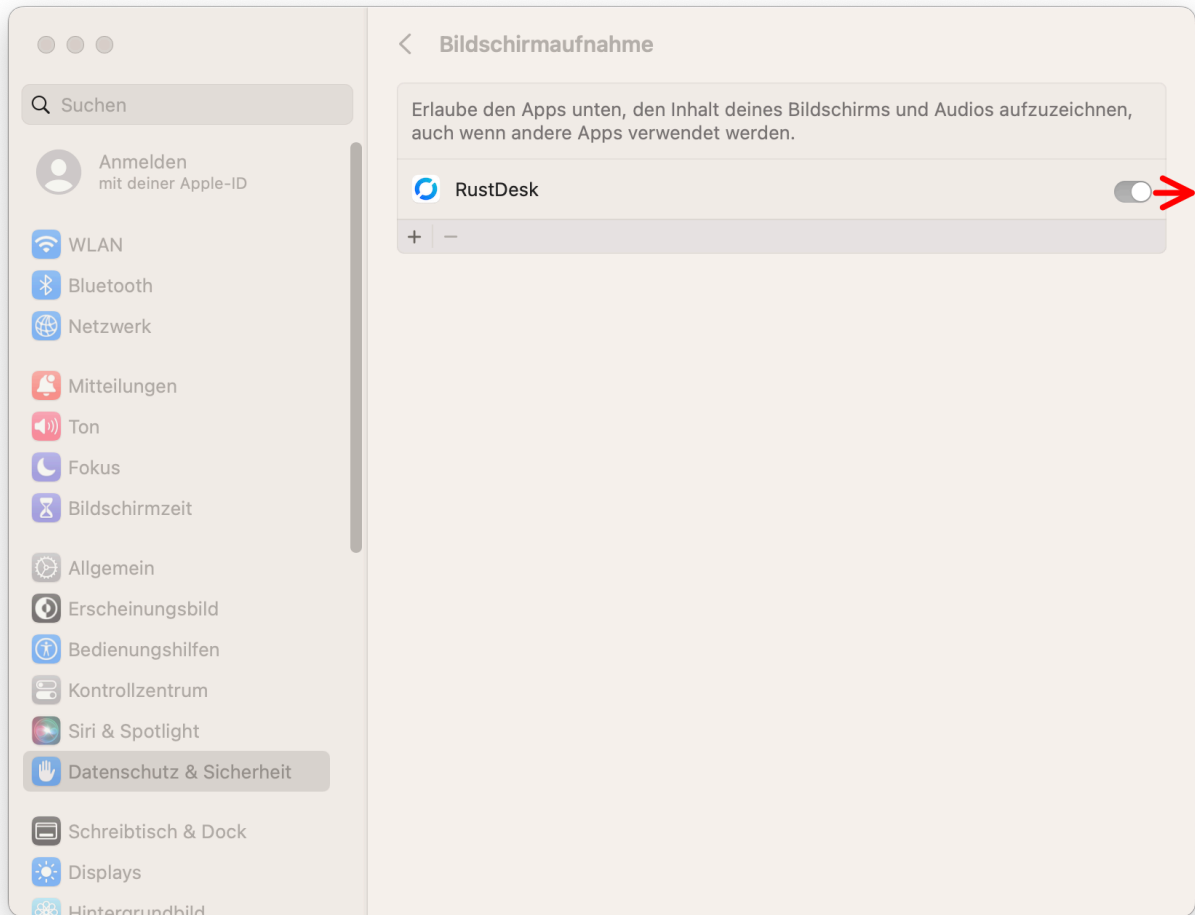


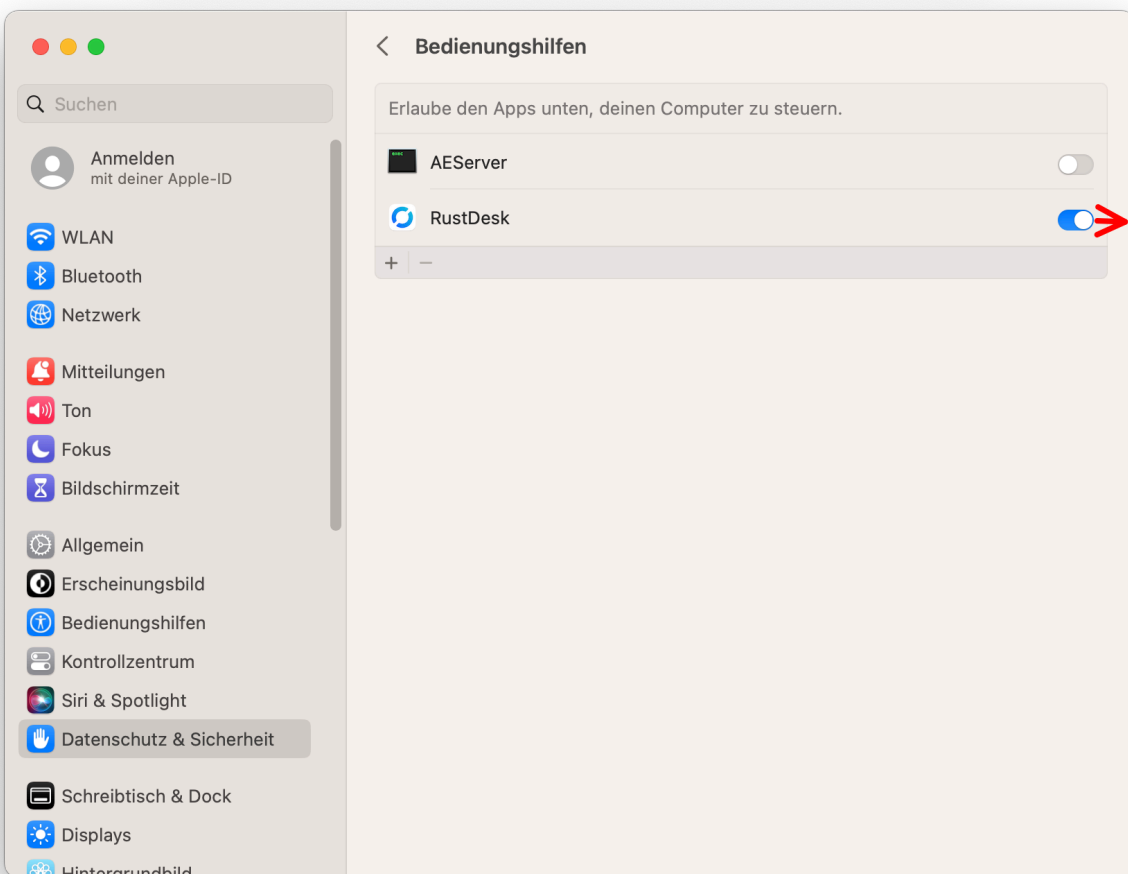
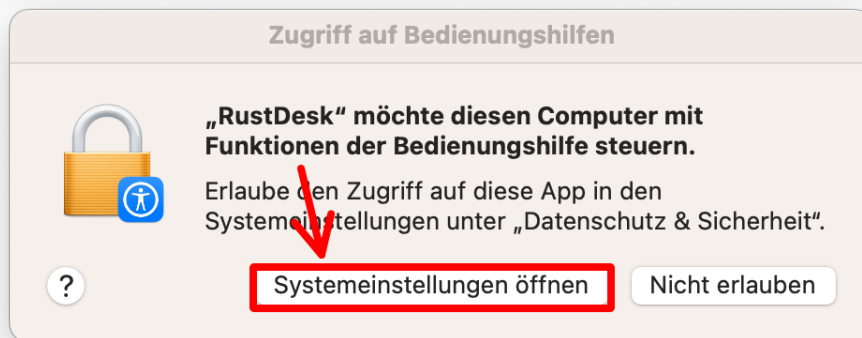
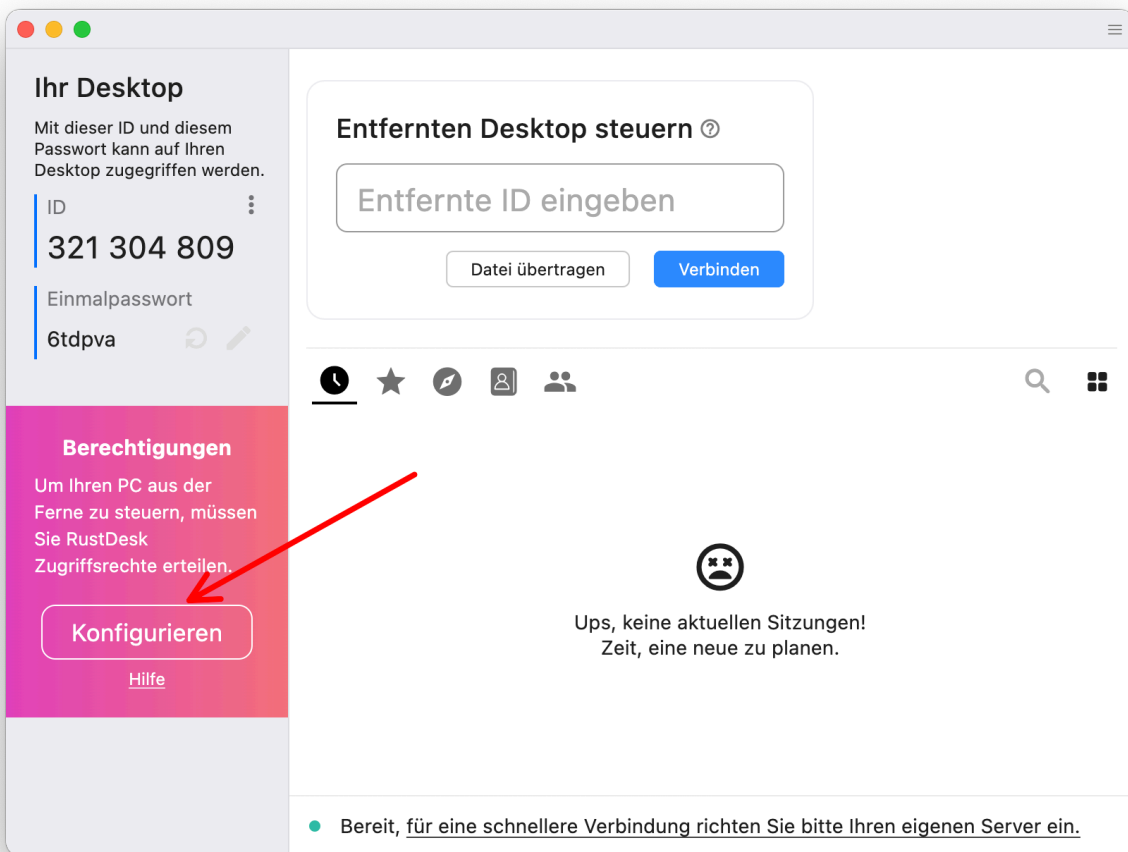
Folgende Aktionen sind bei der ersten Installation nötig:



Starten Sie RustDesk im Anschluss aus dem Programmordner:







**Ihr Desktop**  
Mit dieser ID und diesem Passwort kann auf Ihren Desktop zugegriffen werden.

ID  
**321 304 809**

Einmalpasswort  
**6tdpva**

**Berechtigungen**  
Um den entfernten Desktop mit der Tastatur steuern zu können, müssen Sie RustDesk die Berechtigung "Eingabeüberwachung" erteilen.

**Konfigurieren**  
[Hilfe](#)

**Entfernten Desktop steuern** ⓘ

Entfernte ID eingeben

Datei übertragen **Verbinden**

⌚ ★ 📍 👤 👥 🔍 ☰

⊖

Ups, keine aktuellen Sitzungen!  
Zeit, eine neue zu planen.

• Bereit, für eine schnellere Verbindung richten Sie bitte Ihren eigenen Server ein.

**Ihr Desktop**  
Mit dieser ID und diesem Passwort kann auf Ihren Desktop zugegriffen werden.

ID  
**321 304 809**

Einmalpasswort  
**6tdpva**

Ups mit System zu starten, muss der Systemdienst installiert sein.

**Installieren**

**Entfernten Desktop steuern** ⓘ

Entfernte ID eingeben

Datei übertragen **Verbinden**

⌚ ★ 📍 👤 👥 🔍 ☰

⊖

**Nicht notwendig...**

⊖

Ups, keine aktuellen Sitzungen!  
Zeit, eine neue zu planen.

• Bereit, für eine schnellere Verbindung richten Sie bitte Ihren eigenen Server ein.